



CENTRE
ALIMENTAIRE
AYLMER

GUIDE INSCRIPTION

Bénévole



 bloomerang



BÉNÉVOLAT

**Plateforme des bénévoles
Bloomerang Volunteer**

**Application Web et Mobile
disponible sur iOS et Android**

centrealimentaireaylmer.org

819-684-0163

67 rue du Couvent, Gatineau (QC) J9H 6A2

TABLE DES MATIÈRES



APPLICATION

Application Web et Mobile (disponible sur iOS / Android)

1

2

RÔLE

Chaque bénévole a son propre rôle au Centre alimentaire

3

4

RÉSERVATION

Réservez vos horaires sur la plateforme bloomerang

5

6

INSCRIPTION

1ère inscription bénévolat à l'organisation

APPROBATION

Si votre profil intéresse le Centre alimentaire, votre compte sera approuvé

CONFIRMATION

Bienvenue au Centre alimentaire Aylmer

APPLICATION



1

1 Gestion des bénévoles

Gérer le grand nombre de bénévoles qui s'inscrivent au Centre alimentaire Aylmer.

2 Réserver son horaire de bénévolat

Permettre aux bénévoles de bloquer leurs heures de bénévolat en avance.

3 Disponibilité

Chaque bénévole peut indiquer ses disponibilités en journée de la semaine ainsi que ses absences au Centre alimentaire.

à quoi ça SERT ?

4 Quart de travail

La plateforme permet de visualiser ses prochains quarts de travail au Centre alimentaire

5 Heures de travail

Aperçu du nombre total d'heures effectuées par chaque bénévole et possibilité de les télécharger

6 Notification

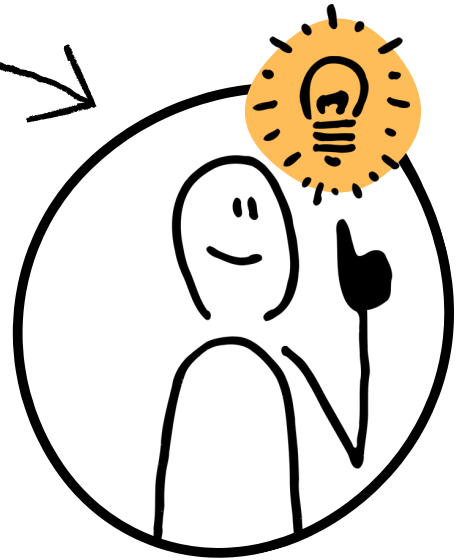
Rappel et confirmation du quart de travail : chaque bénévole reçoit un avis 48 à 24 heures à l'avance avant chaque mission de bénévolat au Centre alimentaire.

2

INSCRIPTION

Comment

S'ENREGISTRER ?



01

Inscription

Visitez notre site centrealimentaireaylmer.org
et cherchez la section Bénévolat
ou cliquez sur :
<https://app.initlive.com:443/JE/2hdzyto81oljs>

02

Coordonnées

Saisissez votre courriel et mot de passe.

03

Formulaire

Complétez le formulaire d'inscription à
l'organisation Centre alimentaire
Aylmer.

04

Étapes

Complétez les étapes du formulaire en
saisissant vos informations
personnelles.

05

Rôle

Indiquez vos centres d'intérêt
correspondants à vos qualifications.

06

Disponibilité

Sélectionnez vos disponibilités du
lundi au vendredi de 9h à 16h et vos
absences.

Comment souhaitez-vous aider l'organisation ?
Chaque bénévole a son propre rôle au Centre alimentaire.
Sélectionnez votre centre d'intérêt dans le formulaire d'inscription.



1.

Distribution

Accueillir les participants et leurs servir les paniers alimentaires.



2.

Entrepôt

Stocker des produits alimentaires, soulever les boîtes, vérifier les dates et trier.



3.

Triage

Selon arrivage, trier différents produits alimentaires, préparer les sacs, vérifier les dates.



4.

Cuisine

Couper des légumes, aider la cuisinière à préparer les repas salés et sucrés.



5.

Livraison / Transport (Chauffeur et aide livreur)

Transporter et livrer des paniers alimentaires dans le cadre du programme ALLEGO. Remplacer le chauffeur occasionnel.



6.

Événements spéciaux

Marché de Noël, Magasin de partage



7.

Levée de fonds

Guignolée des médias, vente tourtières, Tournoi de Golf.



8.

Marché communautaire

Accueillir les participants dans le marché communautaire.

PROCESSUS D'INSCRIPTION À L'ORGANISATION

INSCRIPTION

INSCRIPTION À LA PLATEFORME DES BÉNÉVOLES BLOOMERANG VOLUNTEER VIA LE LIEN DE L'ORGANISATION :

[APP.INITLIVE.COM:443/JE/2HDZYT0H810LJS](https://app.initlive.com:443/je/2hdzytoh81oljs)

VÉRIFICATION

LE GESTIONNAIRE DE L'ORGANISATION REÇOIT LES DEMANDES DE BÉNÉVOLAT ET VÉRIFIE CHAQUE PROFIL INSCRIT. IL PEUT ÉVENTUELLEMENT APPELER LE CANDIDAT BÉNÉVOLE POUR POSER DES QUESTIONS SUPPLÉMENTAIRES AFIN DE CONFIRMER SON PROFIL.

APPROBATION

SI LE CENTRE ALIMENTAIRE A DES BESOINS DE BÉNÉVOLAT ET QUE LE PROFIL DU BÉNÉVOLE INSCRIT CORRESPOND AUX DEMANDES EN COURS, LE BÉNÉVOLE EST APPROUVÉ PAR LE GESTIONNAIRE. LE BÉNÉVOLE RECEVRA UN COURRIEL DE CONFIRMATION D'INSCRIPTION.

Pour faire du bénévolat au Centre alimentaire Aylmer, il faut s'inscrire et réserver son horaire de bénévolat à l'avance pour le mois en cours et le mois suivant.

Se connecter
à l'événement

01

Compte approuvé

Une fois votre compte approuvé, vous serez ajouté à l'opportunité de l'événement Centre alimentaire Aylmer.

02

Signature du consentement

Complétez le questionnaire, signer le consentement, suivez les étapes et indiquez vos qualifications.

03

Réservation du quart de travail

Indiquez vos disponibilités et réservez votre horaire AM ou PM pour les jours du mois en cours et le mois suivant.

04

Planification et confirmation

Après l'inscription complète de vos quarts, vous serez automatiquement mis sur la liste d'attente puis planifié.

6



CONFIRMATION

Lorsque vous êtes planifiés à l'horaire, vous recevrez une demande de confirmation de votre quart de travail 24 heures à l'avance.

Opportunité

- Connectez-vous sur l'opportunité du Centre alimentaire Aylmer.
<https://app.initlive.com/web-admin/app/#/login>

Réservation

- Sélectionnez les quarts de travail qui vous intéressent.

Liste d'attente

- Vous serez automatiquement ajouté à une liste d'attente.

Planification

- Le gestionnaire planifiera votre horaire.

Confirmation

- Vous recevrez par courriel une demande de confirmation.